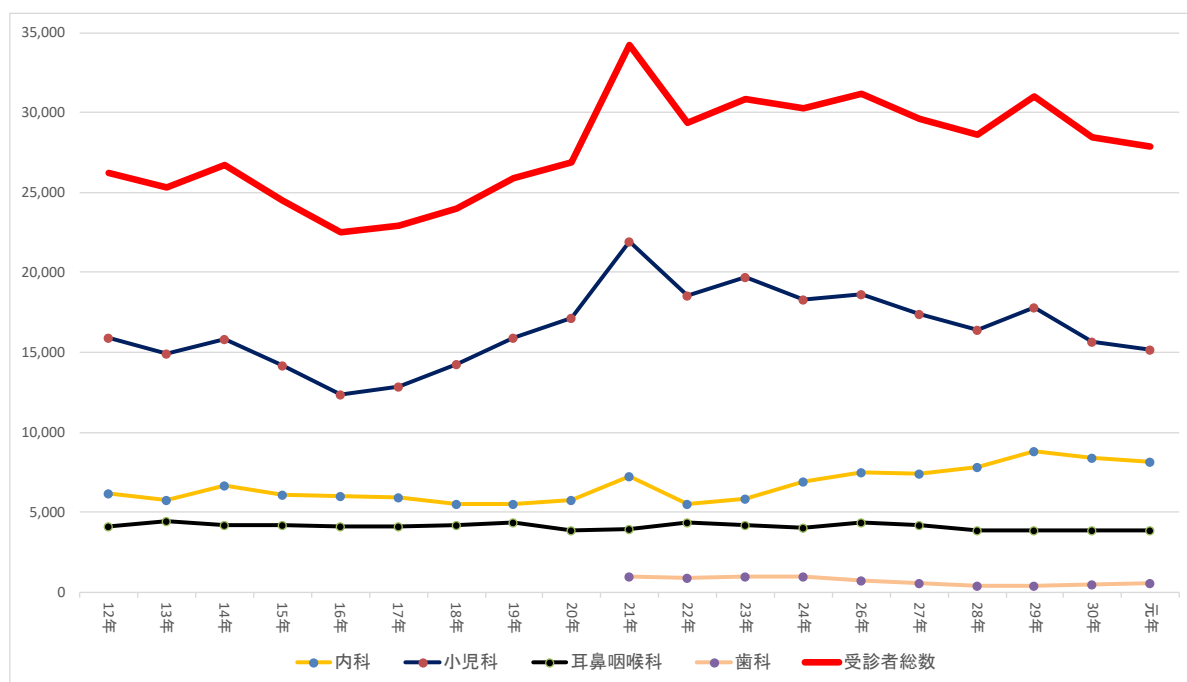


# 1 年度別・診療科目別受診者数の推移(平成12年度から)



年度 \ 診療科目	内科	小児科	耳鼻咽喉科	歯科	受診者総数
平成12年度	6,209	15,908	4,122	—	26,239
平成13年度	5,810	14,967	4,497	—	25,274
平成14年度	6,698	15,804	4,174	—	26,676
平成15年度	6,099	14,204	4,201	—	24,504
平成16年度	6,030	12,384	4,115	—	22,529
平成17年度	5,941	12,837	4,155	—	22,933
平成18年度	5,519	14,281	4,209	—	24,009
平成19年度	5,541	15,949	4,400	—	25,890
平成20年度	5,743	17,194	3,922	—	26,859
平成21年度	7,237	21,969	3,999	973	34,178
平成22年度	5,551	18,539	4,353	912	29,355
平成23年度	5,874	19,734	4,241	1,017	30,866
平成24年度	6,896	18,302	4,015	1,017	30,230
平成25年度	6,845	17,927	4,272	1,056	30,100
平成26年度	7,498	18,598	4,353	751	31,200
平成27年度	7,424	17,400	4,222	582	29,628
平成28年度	7,824	16,452	3,878	457	28,611
平成29年度	8,865	17,801	3,907	423	30,996
平成30年度	8,420	15,661	3,917	480	28,478
令和元年度	8,200	15,169	3,920	580	27,869

## 2 月別・項目別受診者数集計表

(医科:診療科目別・救急搬送消防本部別・転送先別／歯科)

月別 項目別		4月	5月	6月	7月	8月	9月	10月	11月	12月	1月	2月	3月	累計	比率	
医 科	診療科目別															
	内科	541	835	380	374	485	479	428	542	1,196	1,831	709	400	8,200	30.0%	
	小児科	1,243	1,546	1,218	1,277	1,017	1,181	1,014	1,110	1,912	2,067	1,075	509	15,169	55.6%	
	耳鼻咽喉科	320	539	270	269	320	304	274	276	382	536	228	202	3,920	14.4%	
	計	2,104	2,920	1,868	1,920	1,822	1,964	1,716	1,928	3,490	4,434	2,012	1,111	27,289		
	救急車での 来院数	21	20	17	18	17	13	11	10	30	24	13	19	213		
	救急搬送 消防本部別															
	和歌山市 消防	8	9	6	6	7	5	4	5	15	5	7	10	87	40.8%	
	海南市消防	1	2	2	1	1	1	2	2	1	2	1	2	18	8.5%	
	那賀消防	2	3	6	2	5	3	3	0	7	5	1	1	38	17.8%	
有田市消防	2	1	0	2	1	2	0	0	1	4	1	2	16	7.5%		
その他	8	5	3	7	3	2	2	3	6	8	3	4	54	25.4%		
2次転送 患者総数	73	76	80	90	58	84	73	65	79	88	48	49	863			
転送先別																
日赤	48	55	58	63	46	50	58	43	48	65	35	36	605	70.1%		
医大	19	21	21	24	11	32	13	21	23	23	13	11	232	26.9%		
労災	5	0	1	3	0	2	2	1	8	0	0	0	22	2.5%		
その他	1	0	0	0	1	0	0	0	0	0	0	2	4	0.5%		
歯科	受診者数	49	86	13	18	74	33	26	21	101	120	22	17	580		
令和元年度 受診者数 (医科+歯科)		2,153	3,006	1,881	1,938	1,896	1,997	1,742	1,949	3,591	4,554	2,034	1,128	27,869		

### 3 月別・昼夜間別受診者数

診療科目	月別		4月		5月		6月		7月		8月		9月		10月		11月	
	昼夜間別	昼	夜	昼	夜	昼	夜	昼	夜	昼	夜	昼	夜	昼	夜	昼	夜	
内科		143	398	372	463	79	301	96	278	119	366	121	358	134	294	173	369	
		541		835		380		374		485		479		428		542		
小児科		284	959	490	1,056	239	979	260	1,017	192	825	319	862	243	771	291	819	
		1,243		1,546		1,218		1,277		1,017		1,181		1,014		1,110		
耳鼻咽喉科		96	224	224	315	56	214	75	194	79	241	96	208	68	206	100	176	
		320		539		270		269		320		304		274		276		
医科計		523	1,581	1,086	1,834	374	1,494	431	1,489	390	1,432	536	1,428	445	1,271	564	1,364	
		2,104		2,920		1,868		1,920		1,822		1,964		1,716		1,928		
歯科		49	/	86	/	13	/	18	/	74	/	33	/	26	/	21	/	
総数 ( )内30年度		2,153		3,006		1,881		1,938		1,896		1,997		1,742		1,949		
		(1,805)		(2,291)		(1,584)		(2,127)		(1,952)		(2,092)		(1,564)		(1,651)		

診療科目	月別		12月		1月		2月		3月		累計		前年度		対前年度 比較	
	昼夜間別	昼	夜	昼	夜	昼	夜	昼	夜	昼	夜	昼	夜	昼	夜	
内科		490	706	854	977	223	486	113	287	2,917	5,283	2,739	5,681	106%	93%	
		1,196		1,831		709		400		8,200		8,420		97%		
小児科		640	1,272	783	1,284	345	730	103	406	4,189	10,980	4,100	11,561	102%	95%	
		1,912		2,067		1,075		509		15,169		15,661		97%		
耳鼻咽喉科		157	225	212	324	58	170	45	157	1,266	2,654	1,150	2,767	110%	96%	
		382		536		228		202		3,920		3,917		100%		
医科計		1,287	2,203	1,849	2,585	626	1,386	261	850	8,372	18,917	7,989	20,009	105%	95%	
		3,490		4,434		2,012		1,111		27,289		27,998		97%		
歯科		101	/	120	/	22	/	17	/	580	/	480	/	121%	/	
総数 ( )内30年度		3,591		4,554		2,034		1,128		27,869		—		98%		
		(3,267)		(5,736)		(2,441)		(1,968)		(28,478)						

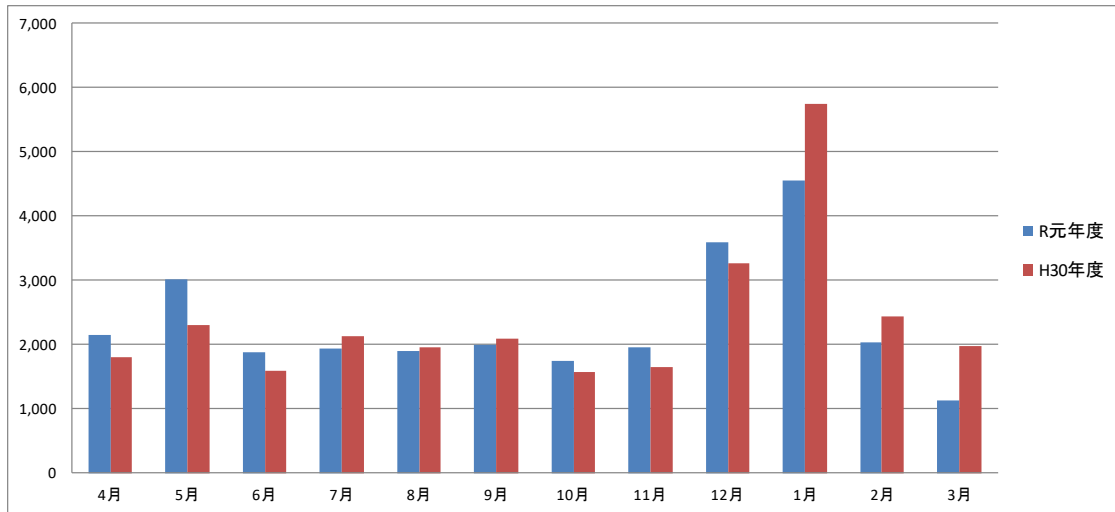
#### 4 住所別・診療科目別受診者数

診療科目 所在地	診療科目				累 計	30年度	対前年度比較
	内 科	小児科	耳鼻咽喉科	歯 科			
和歌山市	6,716	10,685	2,582	470	20,453	20,903	98%
海南市	272	697	203	25	1,197	1,362	88%
紀美野町	33	82	17	1	133	159	84%
岩出市	266	1,018	164	7	1,455	1,438	101%
紀の川市	199	755	136	9	1,099	1,169	94%
有田市	78	250	97	15	440	451	98%
有田郡	150	520	176	17	863	889	97%
橋本市	6	184	60	0	250	259	97%
伊都郡	8	97	19	1	125	157	80%
御坊市	2	58	28	0	88	77	114%
日高郡	8	121	61	9	199	138	144%
その他県内	22	13	10	1	46	48	96%
岬町	94	86	27	3	210	200	105%
その他府内	144	277	276	12	709	674	105%
その他都道府県	202	326	64	10	602	554	109%
合 計	8,200	15,169	3,920	580	27,869	28,478	

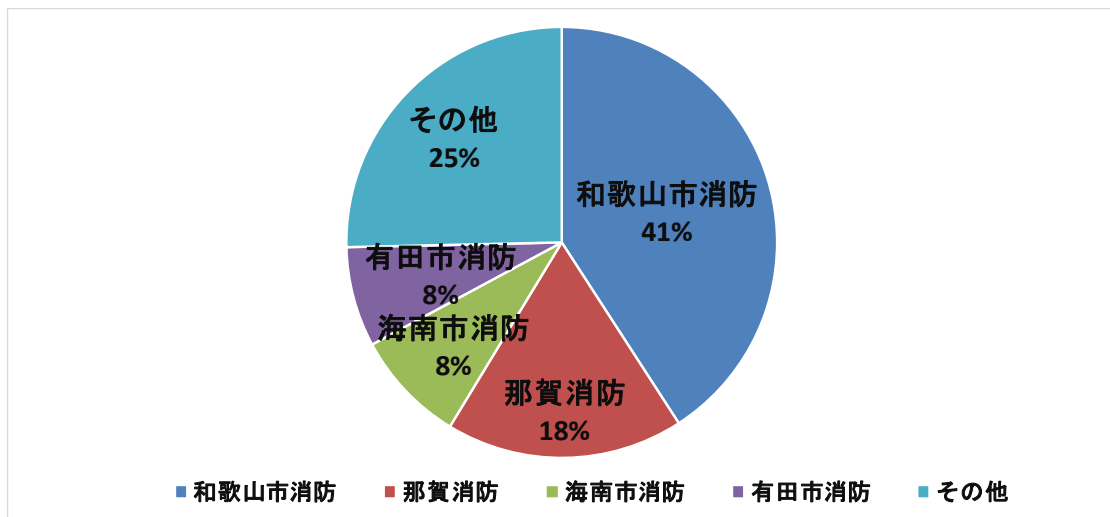
#### 5 昼夜間別・職種別職員動員数

昼夜間別	職種別							前年度比較	
	医師	歯科医師	薬剤師	看護師	歯科衛生士	受付事務員	合 計	動員数	増減
昼 間	254	86	180	353	86	410	1,369	1,305	64
夜 間	1,227		756	1,616		1,012	4,611	4,589	22
合 計	1,481	86	936	1,969	86	1,422	5,980	5,894	86
前 年 度	1,457	94	930	1,932	94	1,387	5,894	—	—
増 減	24	△ 8	6	37	△ 8	35	86	—	—

## 6 総受診者数(令和元年度/平成30年度)・月別比較



## 7 救急搬送消防本部別受診者数



## 8 2次転送先

