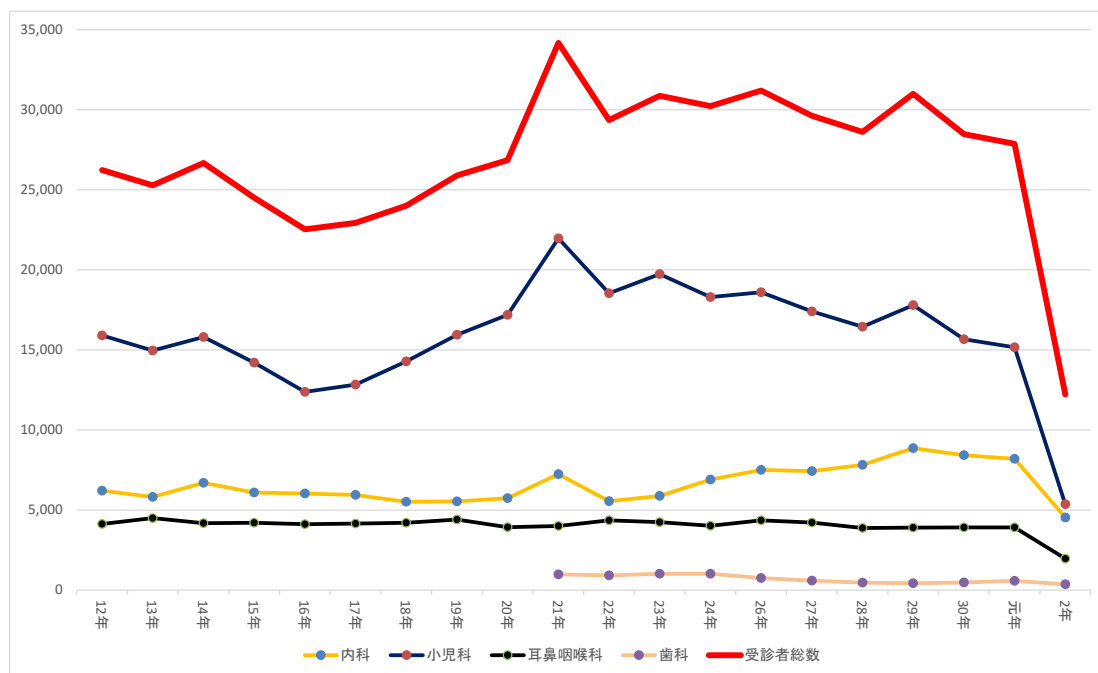


令和2年度事業報告

1 年度別・診療科目別受診者数の推移(平成12年度から)



診療科目 年度	内科	小児科	耳鼻咽喉科	歯科	受診者総数
平成12年度	6,209	15,908	4,122	—	26,239
平成13年度	5,810	14,967	4,497	—	25,274
平成14年度	6,698	15,804	4,174	—	26,676
平成15年度	6,099	14,204	4,201	—	24,504
平成16年度	6,030	12,384	4,115	—	22,529
平成17年度	5,941	12,837	4,155	—	22,933
平成18年度	5,519	14,281	4,209	—	24,009
平成19年度	5,541	15,949	4,400	—	25,890
平成20年度	5,743	17,194	3,922	—	26,859
平成21年度	7,237	21,969	3,999	973	34,178
平成22年度	5,551	18,539	4,353	912	29,355
平成23年度	5,874	19,734	4,241	1,017	30,866
平成24年度	6,896	18,302	4,015	1,017	30,230
平成25年度	6,845	17,927	4,272	1,056	30,100
平成26年度	7,498	18,598	4,353	751	31,200
平成27年度	7,424	17,400	4,222	582	29,628
平成28年度	7,824	16,452	3,878	457	28,611
平成29年度	8,865	17,801	3,907	423	30,996
平成30年度	8,420	15,661	3,917	480	28,478
令和元年度	8,200	15,169	3,920	580	27,869
令和2年度	4,535	5,357	1,965	356	12,213

2 令和2年度 事業報告について

月別受診者数集計表（医科診療科目別・年齢別・消防本部別・二次転送先別／歯科）

		4月	5月	6月	7月	8月	9月	10月	11月	12月	1月	2月	3月	累計	比率
医 科	診療科目別														
	内科	222	388	217	401	474	357	270	349	417	692	400	348	4,535	38.25%
	小児科	307	413	363	513	462	472	435	491	432	495	433	541	5,357	45.18%
	耳鼻咽喉科	114	220	112	150	211	190	156	179	170	187	149	127	1,965	16.57%
	計	643	1,021	692	1,064	1,147	1,019	861	1,019	1,019	1,374	982	1,016	11,857	
	救急車で来院数	6	11	8	12	11	6	15	10	7	8	7	12	113	
	消防本部別														
	和歌山市消防	1	3	2	7	2	2	4	4	2	2	3	4	36	31.86%
	海南市消防	2	0	2	2	2	0	0	1	0	1	1	1	12	10.62%
	那賀消防	1	4	1	3	2	1	2	2	2	0	0	3	21	18.58%
	有田市消防	1	1	1	0	2	0	1	0	1	1	0	0	8	7.08%
	その他	1	3	2	0	3	3	8	3	2	4	3	4	36	31.86%
	二次転送患者総数	23	52	38	44	50	55	50	50	32	41	41	45	521	
	転送先別														
日赤	20	34	28	33	35	43	38	30	22	26	37	34	380	72.94%	
医大	2	14	10	11	13	11	12	18	9	13	4	10	127	24.38%	
労災	0	2	0	0	2	1	0	2	1	2	0	1	11	2.11%	
その他	1	2	0	0	0	0	0	0	0	0	0	0	3	0.58%	
歯科	受診者数	4	46	11	23	49	33	14	22	75	52	9	18	356	
令和2年度受診者数 (医科+歯科)		647	1,067	703	1,087	1,196	1,052	875	1,041	1,094	1,426	991	1,034	12,213	

3 令和2年度 診療科別患者数

	4月		5月		6月		7月		8月		9月		10月		11月	
	昼	夜	昼	夜	昼	夜	昼	夜	昼	夜	昼	夜	昼	夜	昼	夜
内科	54	168	167	221	40	177	134	267	149	325	111	246	44	226	125	224
	222		388		217		401		474		357		270		349	
小児科	47	260	132	281	58	305	135	378	100	362	126	346	66	369	105	386
	307		413		363		513		462		472		435		491	
耳鼻咽喉科	24	90	81	139	29	83	40	110	69	142	64	126	20	136	48	131
	114		220		112		150		211		190		156		179	
医科	125	518	380	641	127	565	309	755	318	829	301	718	130	731	278	741
合計	643		1,021		692		1,064		1,147		1,019		861		1,019	
歯科	4	/	46	/	11	/	23	/	49	/	33	/	14	/	22	/
()内 R1年度	(2,153)		(3,006)		(1,881)		(1,938)		(1,896)		(1,997)		(1,742)		(1,949)	
総数	647		1,067		703		1,087		1,196		1,052		875		1,041	

	12月		1月		2月		3月		累計		前年度		対前年度 比較	
	昼	夜	昼	夜	昼	夜	昼	夜	昼	夜	昼	夜	昼	夜
内科	145	272	280	412	137	263	108	240	1,494	3,041	2,917	5,283	51%	58%
	417		692		400		348		4,535		8,200		55%	
小児科	115	317	153	342	102	331	112	429	1,251	4,106	4,189	10,980	30%	37%
	432		495		433		541		5,357		15,169		35%	
耳鼻咽喉科	68	102	83	104	43	106	32	95	601	1,364	1,266	2,654	47%	51%
	170		187		149		127		1,965		3,920		50%	
医科	328	691	516	858	282	700	252	764	3,346	8,511	8,372	18,917	40%	45%
合計	1,019		1,374		982		1,016		11,857		27,289		43%	
歯科	75	/	52	/	9	/	18	/	356	/	580	/	61%	/
()内 R1年度	(3,591)		(4,554)		(2,034)		(1,128)		(27,869)		—		44%	
総数	1,094		1,426		991		1,034		12,213		—		44%	

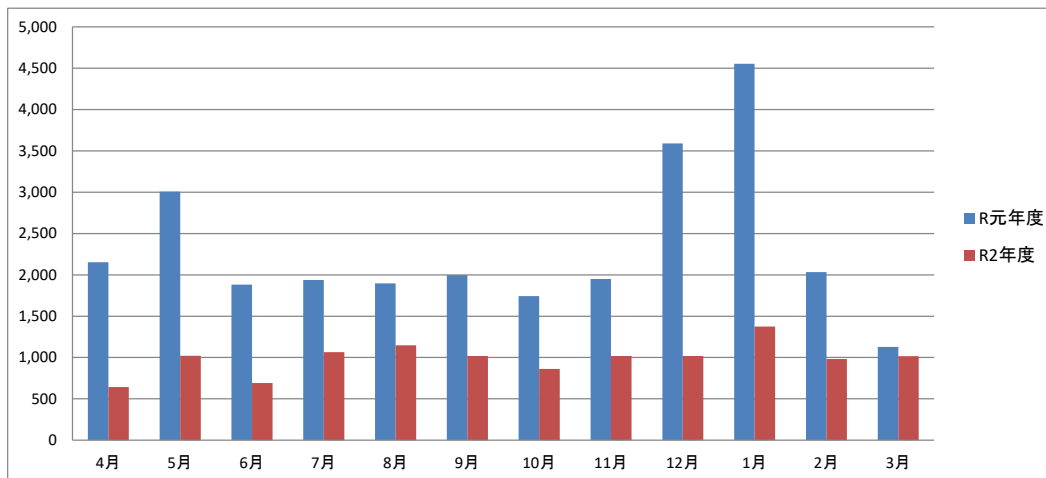
4 住所地別・診療科目別受診者数

診療科目 所在地	診療科目				累 計	元年度	対前年度比較
	内 科	小児科	耳鼻咽喉科	歯 科			
和歌山市	3,799	3,630	1,324	273	9,026	20,453	44%
海南市	170	265	106	19	560	1,197	47%
海草郡	12	35	19	0	66	133	50%
岩出市	145	405	84	4	638	1,455	44%
紀の川市	140	278	60	2	480	1,099	44%
有田市	42	124	60	15	241	440	55%
有田郡	65	245	76	13	399	863	46%
橋本市	10	75	18	1	104	250	42%
伊都郡	8	37	10	0	55	125	44%
御坊市	5	30	20	4	59	88	67%
日高郡	9	54	23	4	90	199	45%
その他県内	7	6	3	0	16	46	35%
岬町	23	34	15	2	74	210	35%
その他府内	60	84	118	9	271	709	38%
その他都道府県	40	55	29	10	134	602	22%
合 計	4,535	5,357	1,965	356	12,213	27,869	

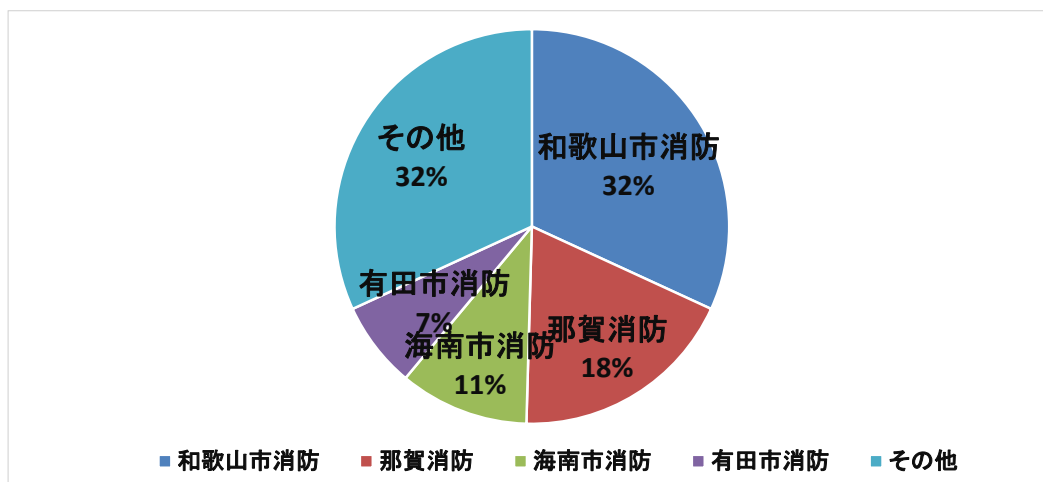
5 昼夜間別・職種別職員動員数

昼夜間別	職種別						合 計	前年度比較	
	医師	歯科医師	薬剤師	看護師	歯科衛生士	受付事務員		動員数	増減
昼 間	223	90	166	306	90	377	1,252	1,369	△ 117
夜 間	1,222		743	1,614		1,019	4,598	4,611	△ 13
合 計	1,445	90	909	1,920	90	1,396	5,850	5,980	△ 130
前 年 度	1,481	86	936	1,969	86	1,422	5,980	—	—
増 減	△ 36	4	△ 27	△ 49	4	△ 26	△ 130	—	—

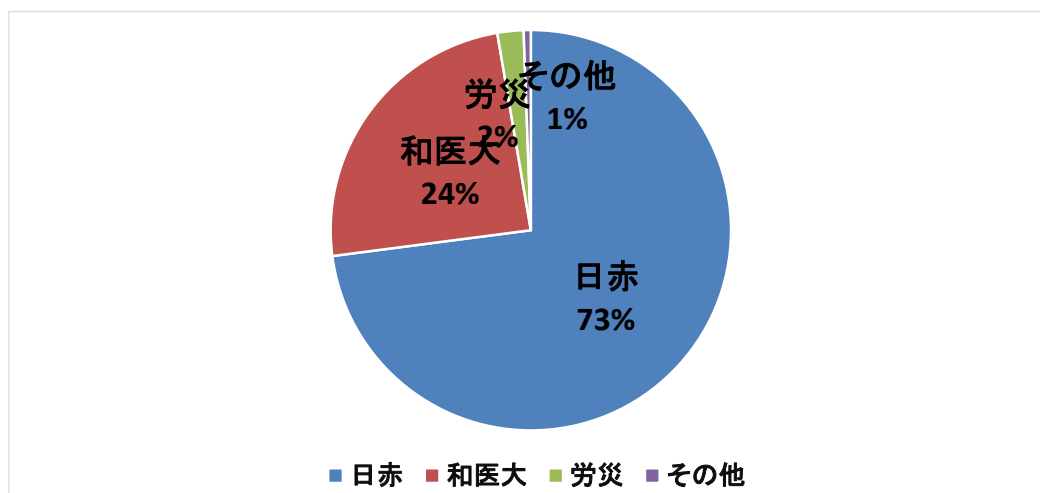
6 総受診者数(令和2年度/令和元年度)・月別比較



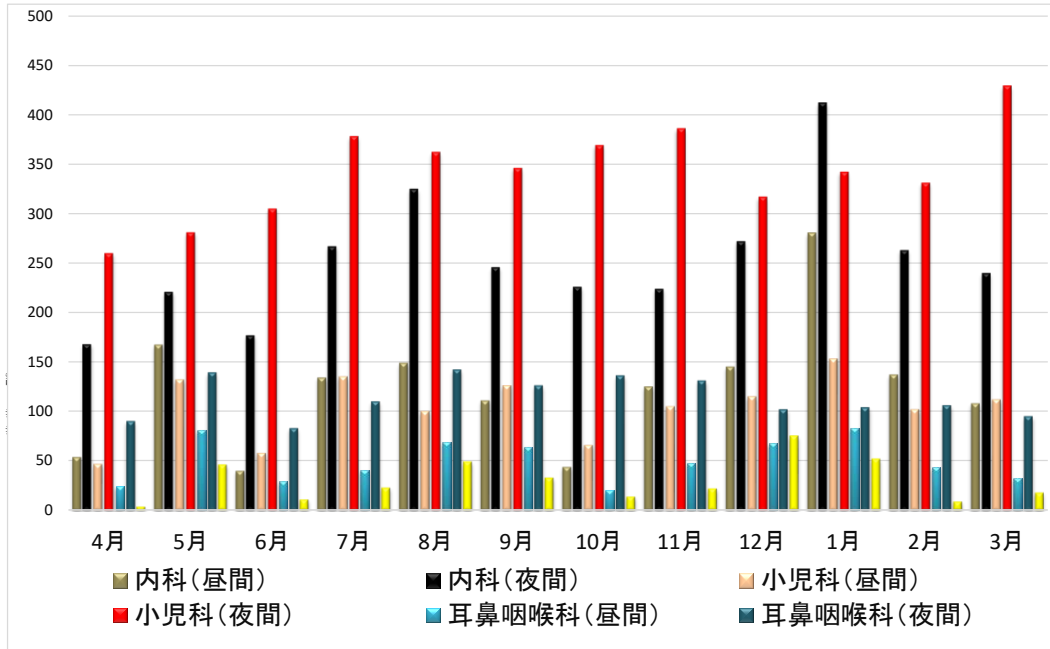
7 救急搬送消防本部別受診者数



8 2次転送先



9 月別・昼夜間別・診療科目別受診者数



10 住所地別受診者数

